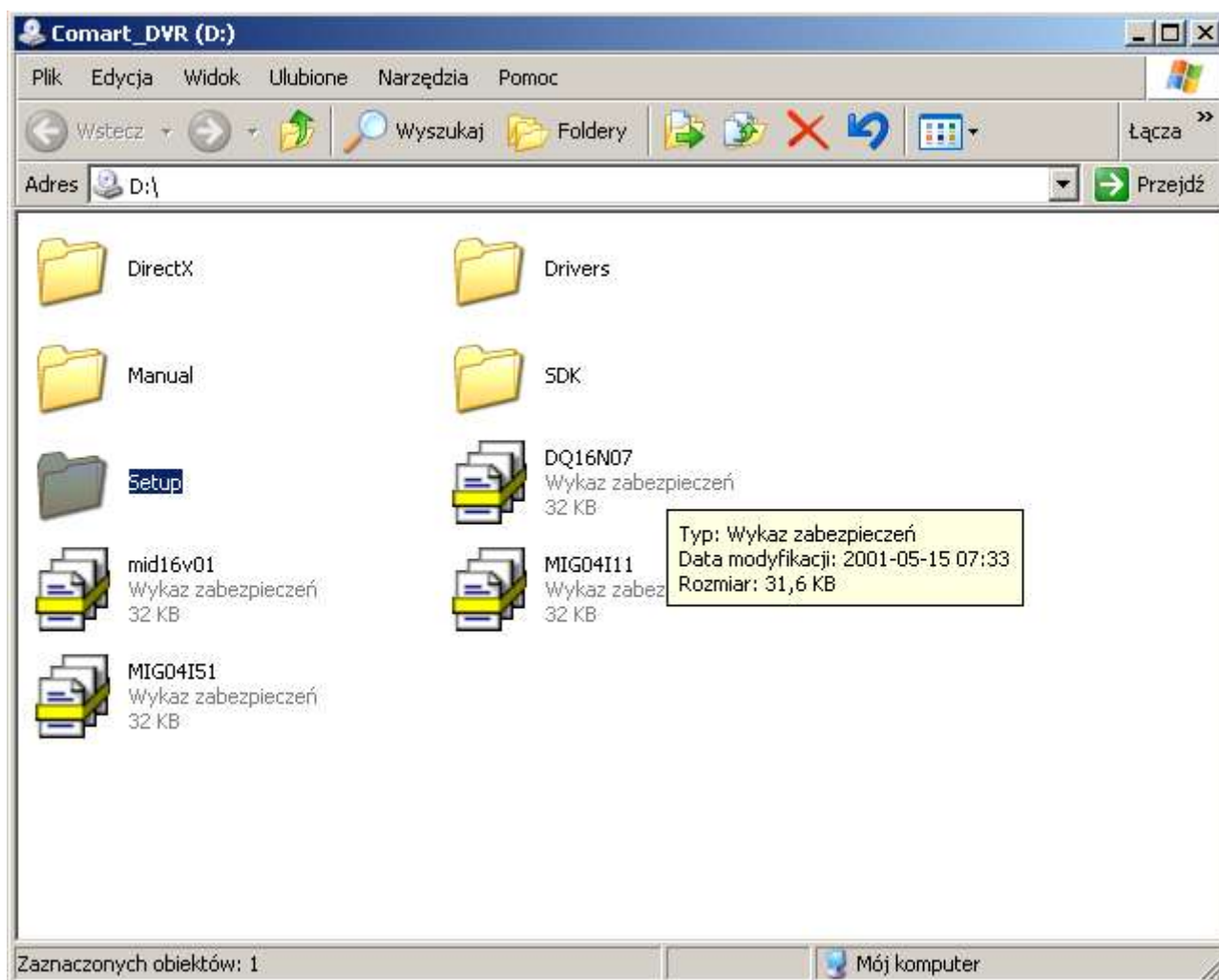
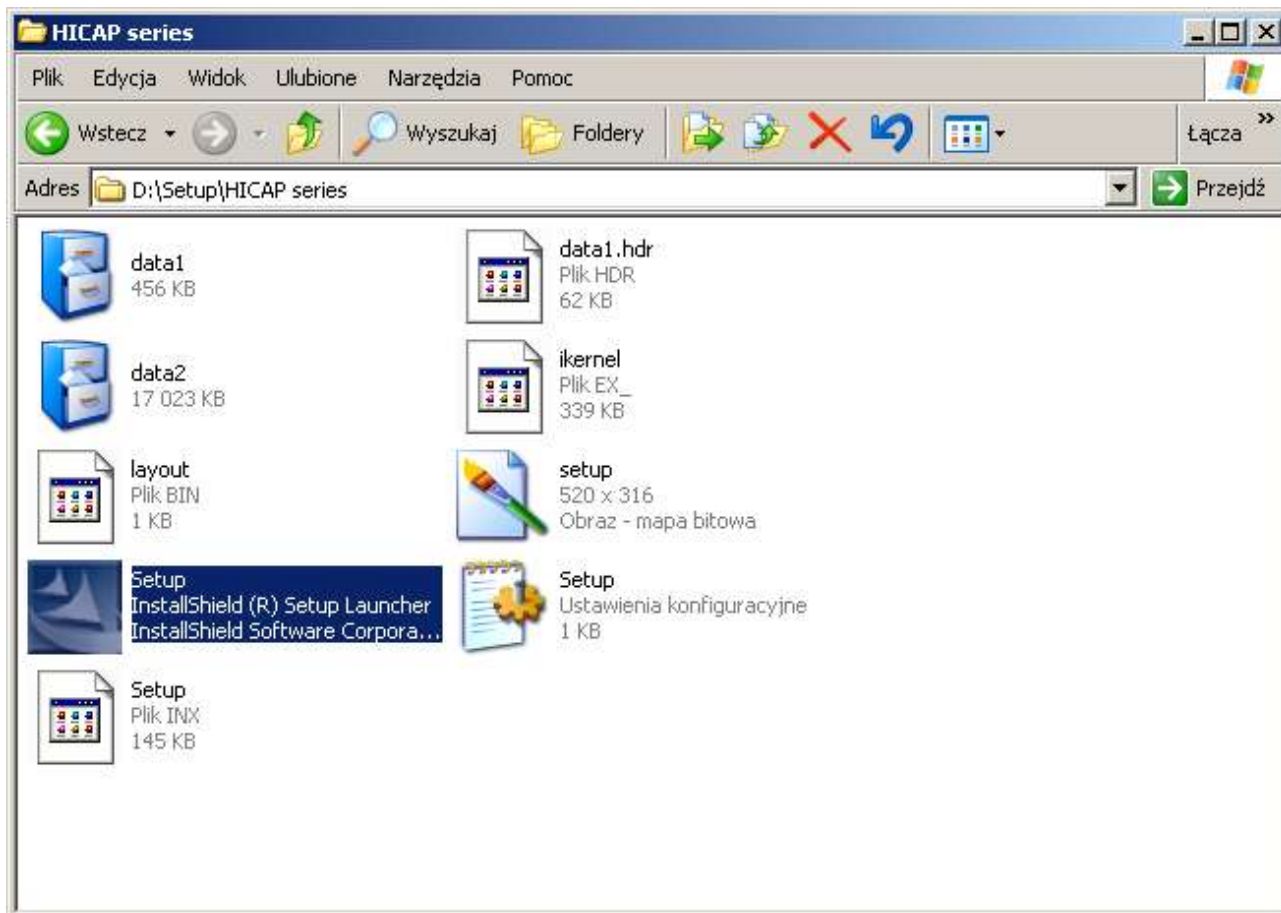


Instalacja oprogramowania kart HICAP

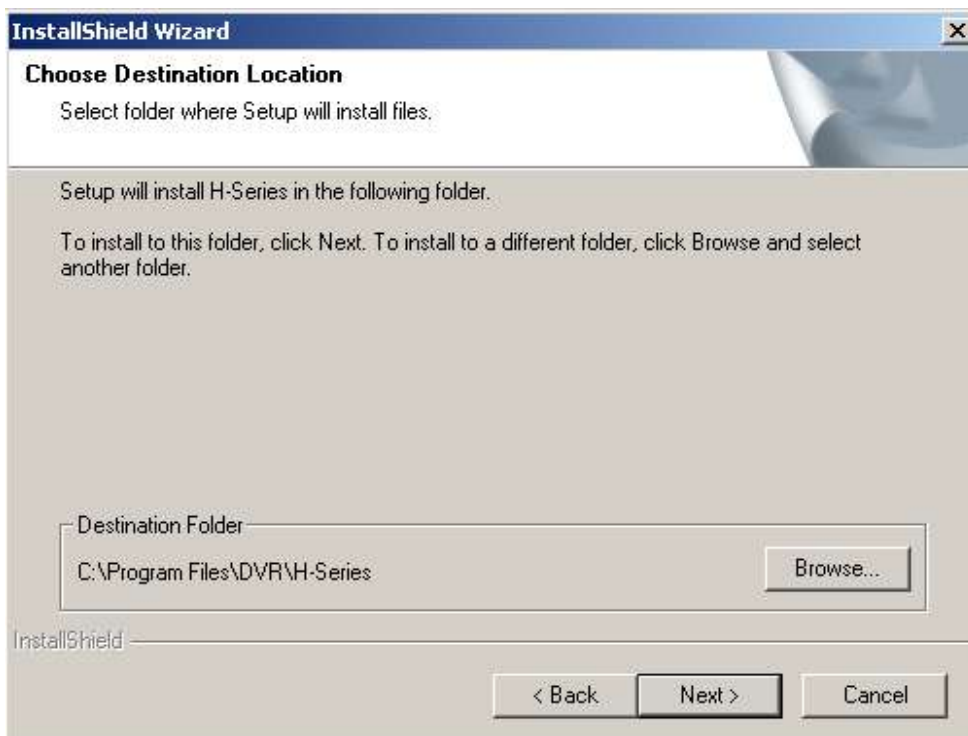
1. Na płycie instalacyjnej wybieramy katalog *Setup*:



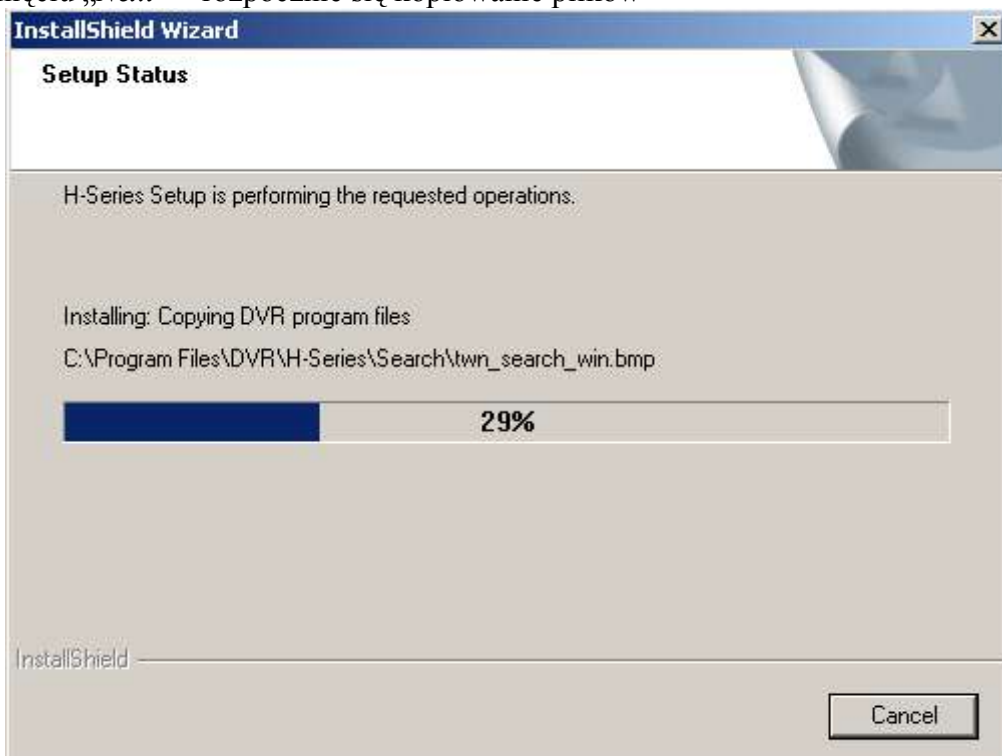
2. W katalogu *Setup* otwieramy katalog: *HICAP series* i uruchamiamy plik *Setup.exe*



3. Jeśli chcemy wskazać inne miejsce instalacji niż domyślne klikamy *Browse...*



4. Po kliknięciu „*Next>*” rozpocznie się kopiowanie plików



5. Aby zakończyć klikamy „*Finish*”.

Po zakończeniu instalacji na pulpicie zostanie umieszczony skrót

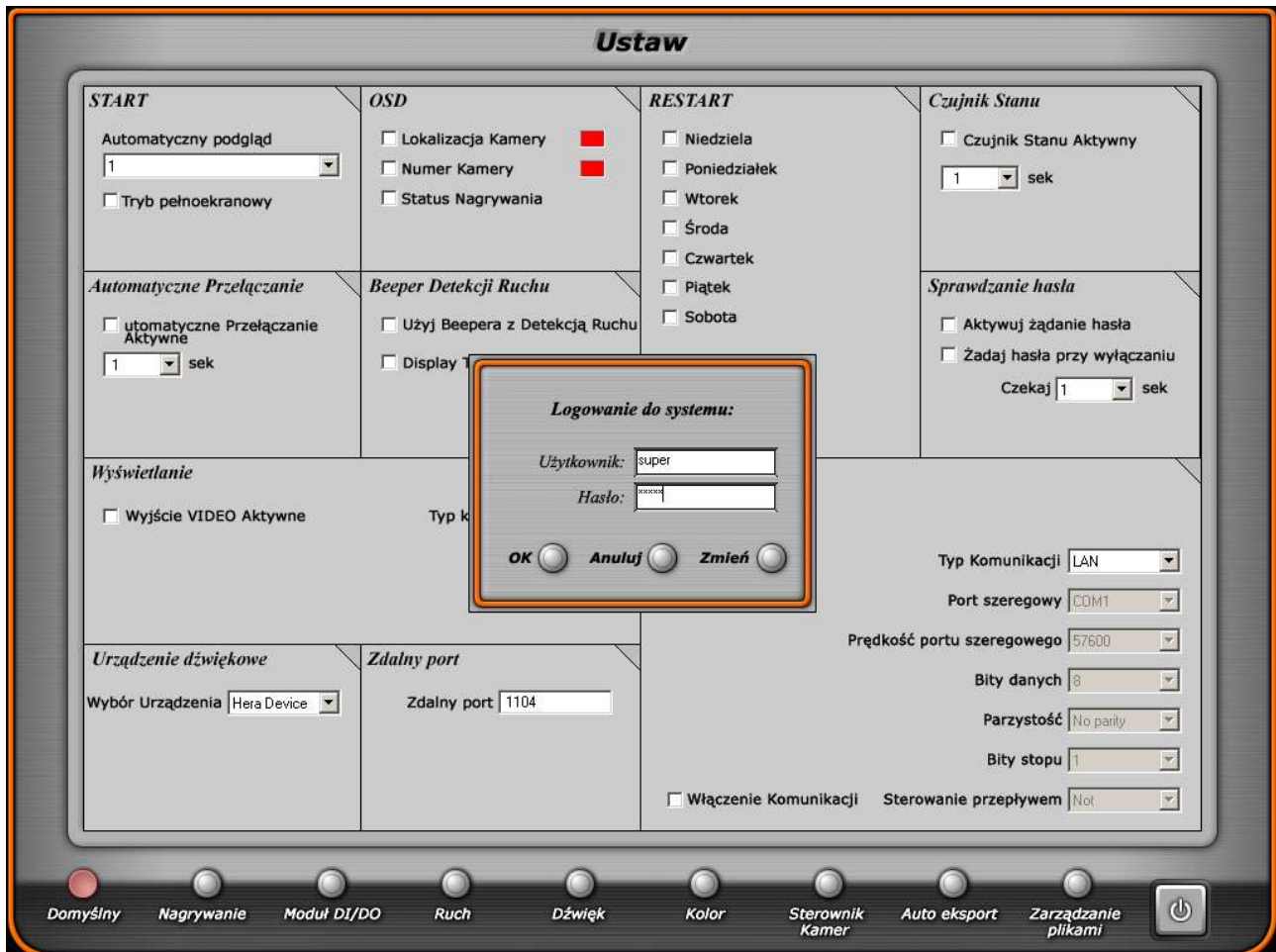


PODSTAWOWA KONFIGURACJA PROGRAMU

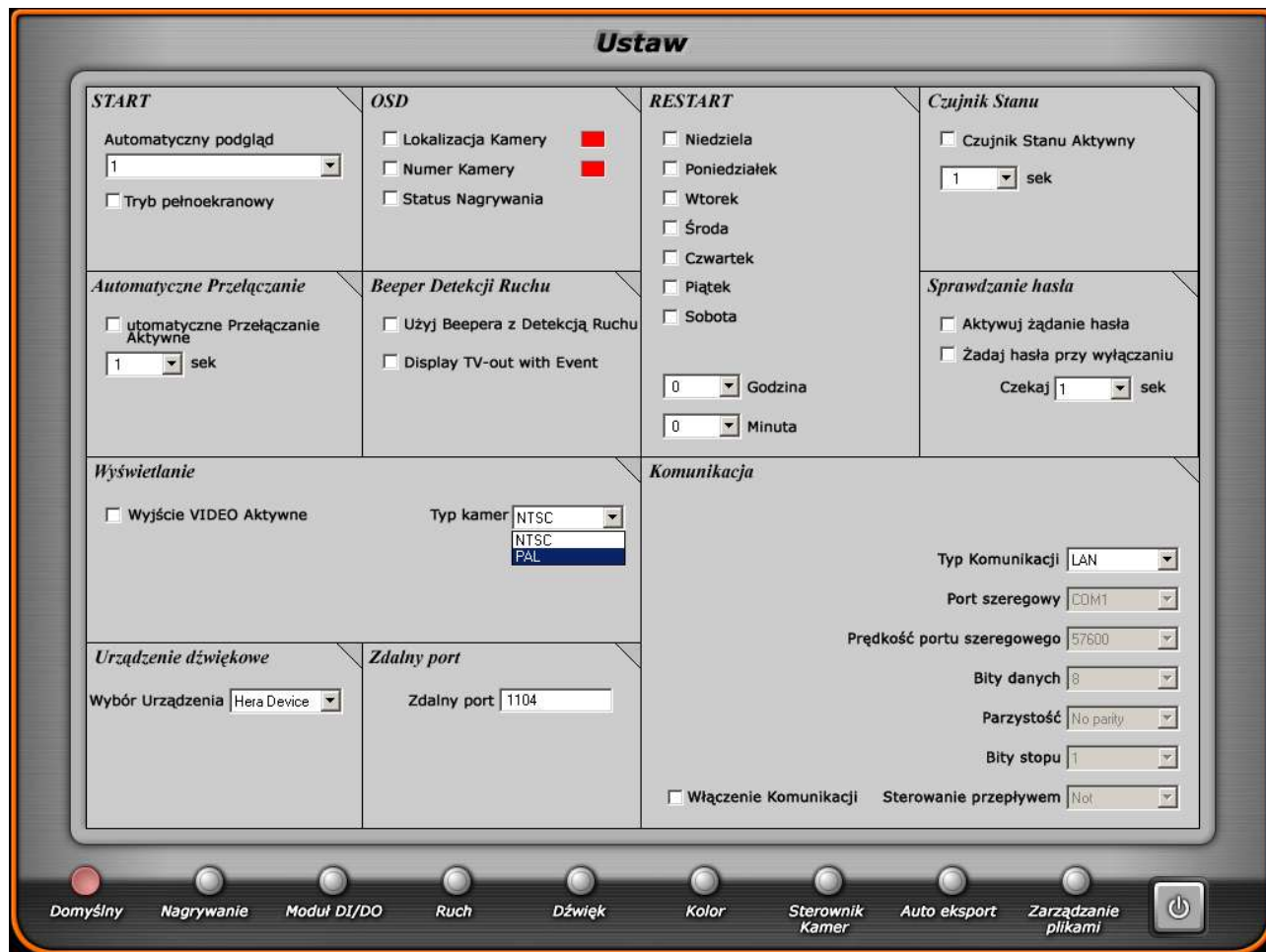
1. Po uruchomieniu aplikacji po raz pierwszy automatycznie przejdziemy do ustawień programu. Wejście do ustawień programu zabezpieczone jest hasłem. Aby wejść należy podać:

Użytkownik: **super**

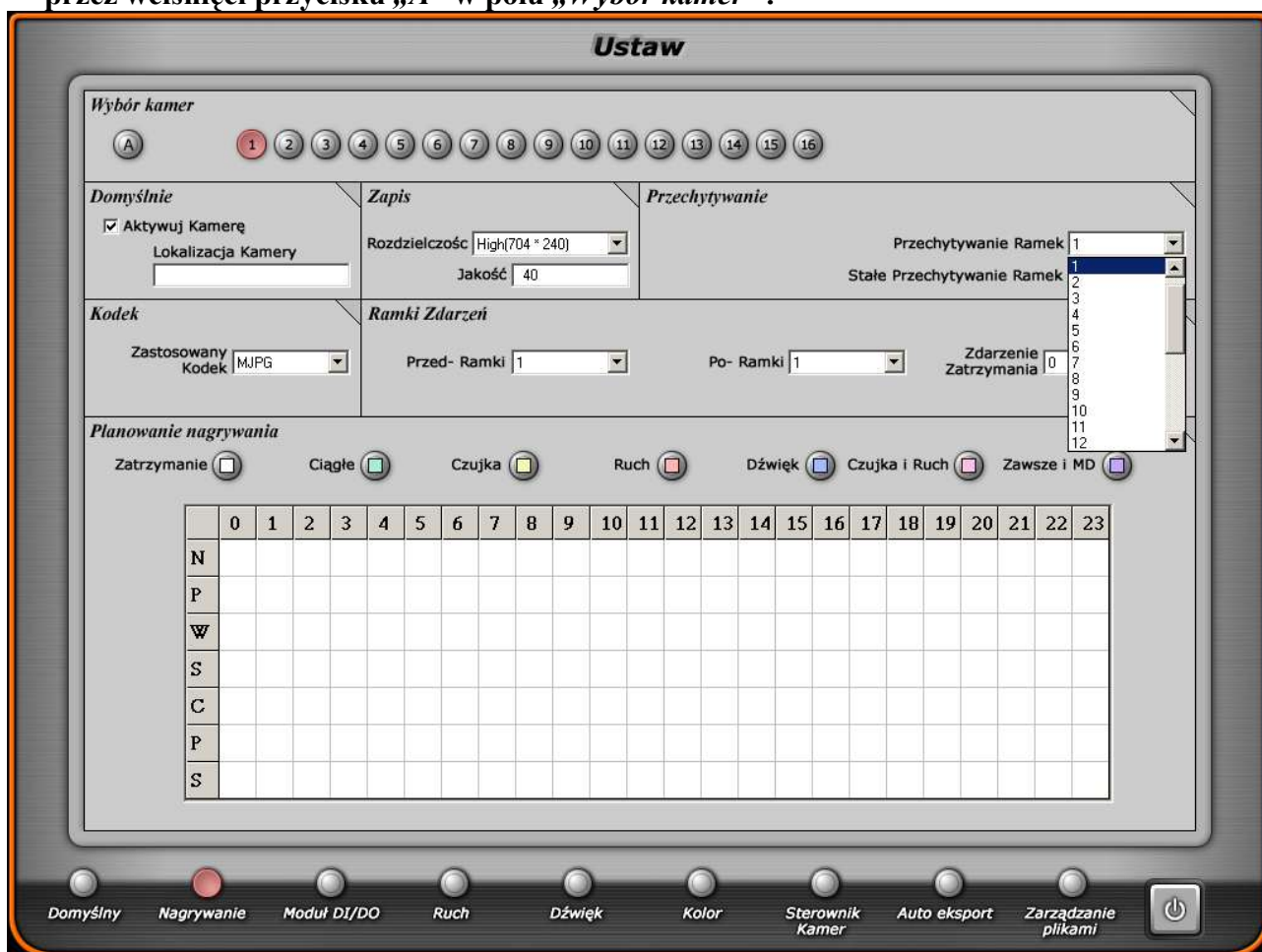
Hasło: **super**



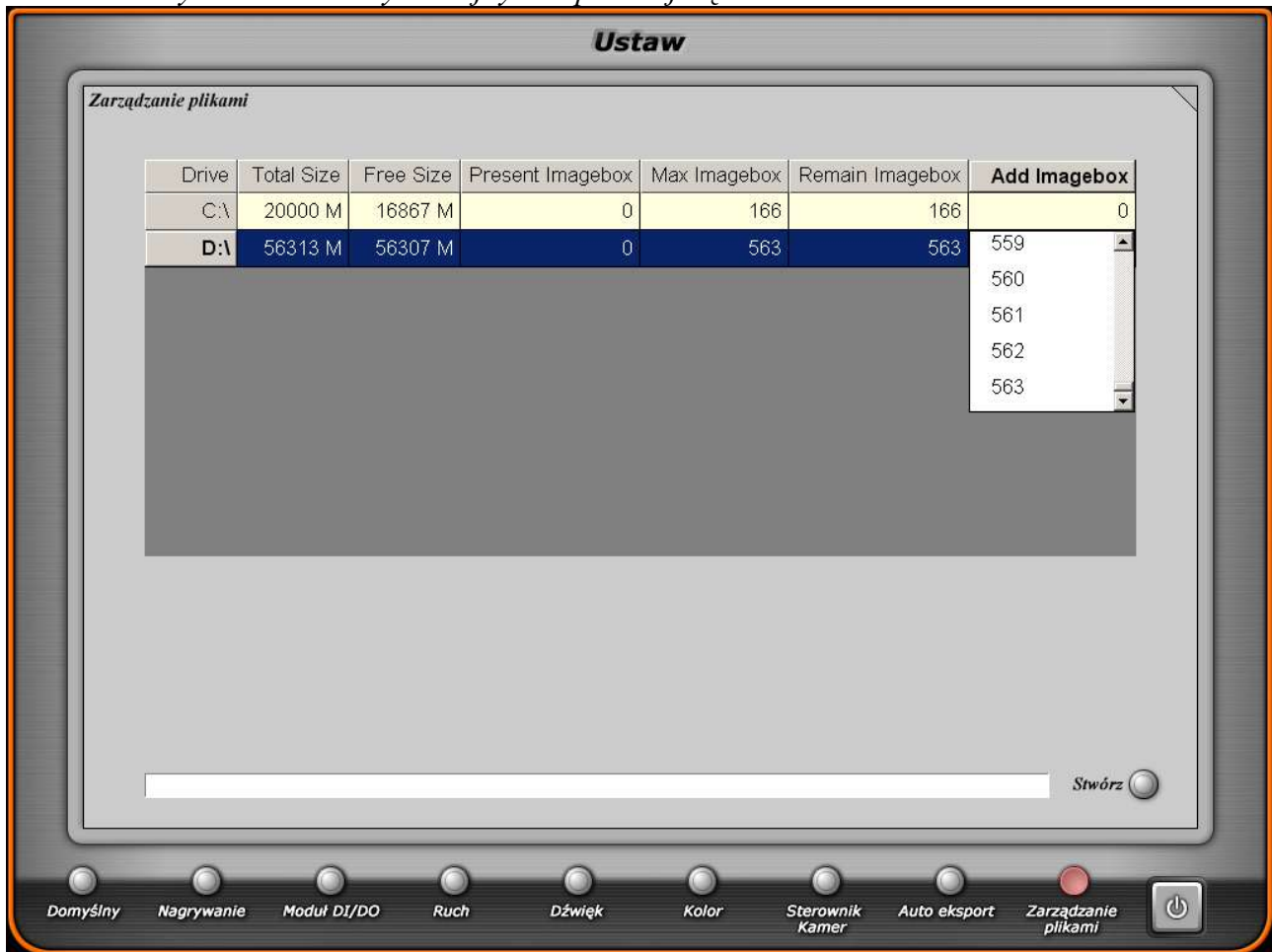
2. Konfigurację zaczynamy od zmiany typu kamer z NTSC na PAL:



3. Następnie przechodzimy do zakładki „Nagrywanie”. Musimy aktywować co najmniej jedną kamerę zaznaczając jej numer i klikając „Aktywuj kamerę”.
 1. W części „Zapis” ustawiamy rozdzielczość i jakość rejestrowanego obrazu (im lepsza jakość i większa rozdzielczość tym krótszy czas rejestracji).
 2. W części „Przechwytywanie” ustawiamy ilość klatek z danej kamery przechwytywanych przez system przy podglądzie - „Przechwytywanie Ramek” oraz przy zapisie - „Stałe Przechwytywanie Ramek”.
 3. W oknie „Planowanie nagrywania” programujemy w jaki sposób system będzie zapisywał obraz na dysk twardy. Standardowo mamy do dyspozycji zapis ciągły (pole w kratkę zaznaczamy na zielono klikając wcześniej na zielony przycisk „Ciągłe”) lub z detekcji (jak wcześniej tylko klikamy na przycisk „Ruch”).
4. Istnieje możliwość automatycznego przepisania powyższych ustawień na pozostałe kamery przez wciśnięci przycisku „A” w polu „Wybór kamer”.



- Ostatnim etapem podstawowej konfiguracji programu jest rezerwacja miejsca na dysku twardym, które będzie wykorzystywane przez system do zapisywania obrazów.
- Przechodzimy do zakładki „Zarządzanie plikami” (w dolnym menu). Następnie wybieramy dysk, na którym będziemy zapisywać i klikamy w pole „Add Imagebox”. Na liście, która rozwinię się po kliknięciu wskazujemy maksymalną wartość, jeśli chcemy aby cały dysk został przeznaczony na zapis obrazów. Wciskamy „Stwórz” aby wykonać polecenie.
Uwaga!!! Jeśli na dysku (partycji), który przeznaczamy na zapis znajduje się system operacyjny Windows zaleca się pozostawienie wolnego miejsca na pracę systemu. W takim przypadku nie zaznaczamy wartości maksymalnej tylko np. mniejszą o 10.



- Jeśli system zakończy pracę (pasek obok „Stwórz” dojdzie do 100%) możemy wcisnąć przycisk



Po chwili program przełączy się z części konfiguracyjnej na podgląd. Jeśli do karty została dołączona kamera, którą aktywowaliśmy powinniśmy zobaczyć obraz.