

INSTRUKCJA
MONTAŻU / OBSŁUGI

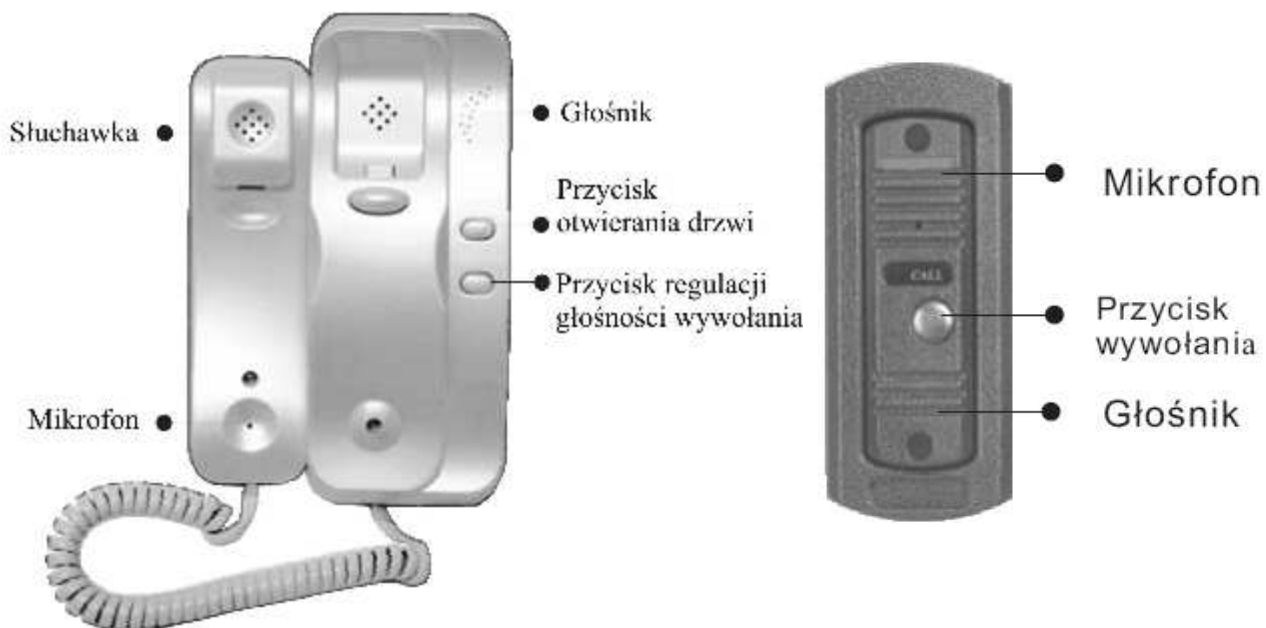
DOMOFON
DRS-30



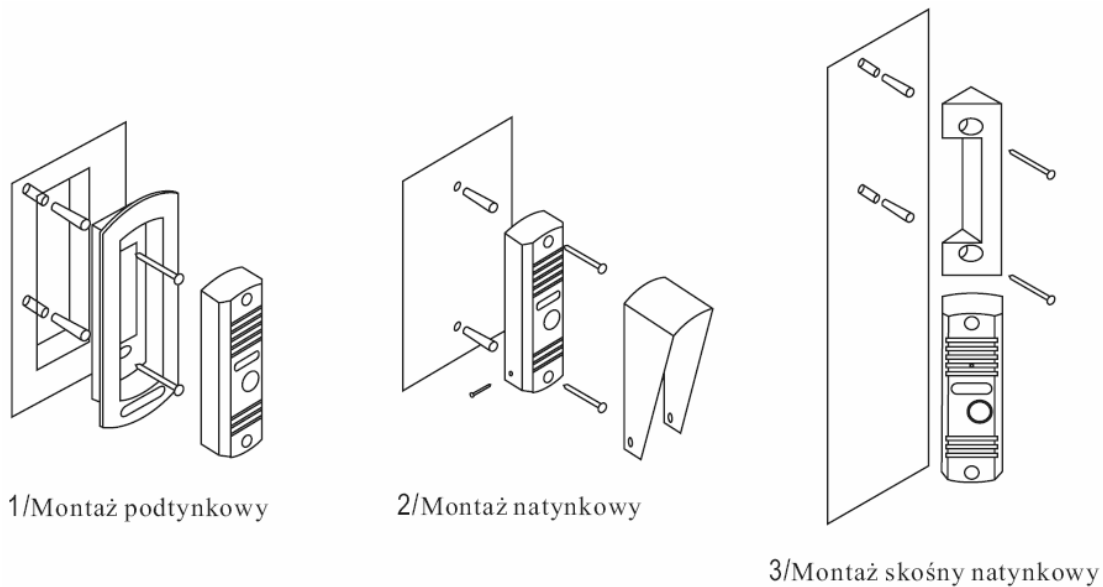
CE

onyx

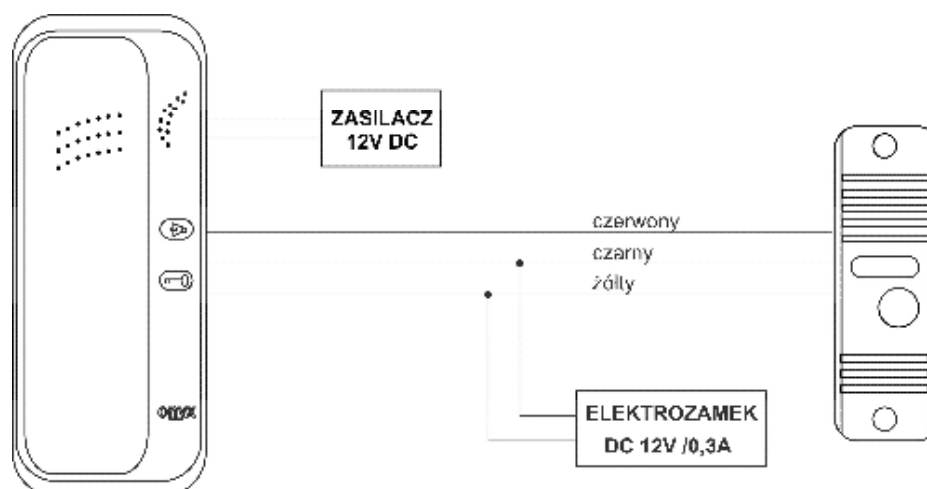
Wygląd zewnętrzny



Montaż stacji bramowej



Schemat połączeń



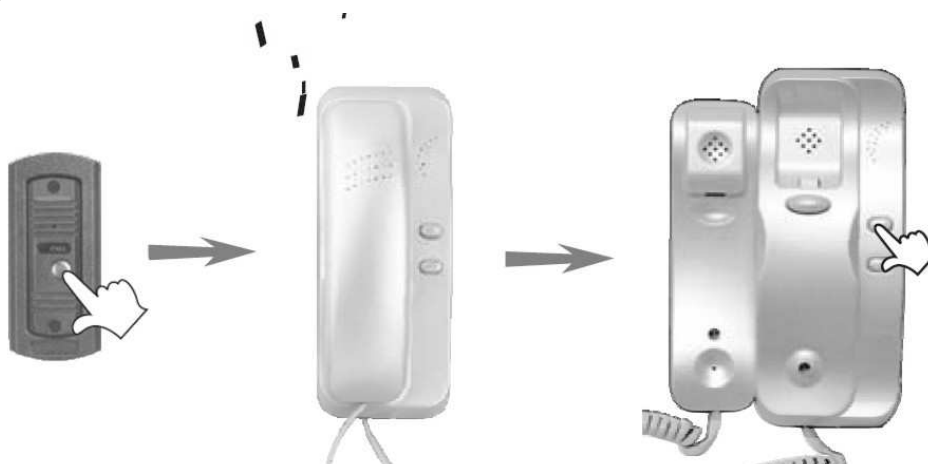
!!! Przed przystąpieniem do instalacji zaleca się sprawdzenie i podłączenie skonfigurowanego sprzętu w warunkach warsztatowych !!!

Podczas montażu należy ściśle stosować się do schematu montażu. Przy projektowaniu instalacji należy dobrać odpowiednią średnicę przewodu w zależności od przewidywanych odległości i warunków środowiska np. :

0,65 mm	ok. 50 m
1,00 mm	ok. 80 m

Nie należy mieszać żył innych instalacji (telefonicznych, alarmowych itp.) z instalacją domofonu.

Obsługa domofonu



1. Odwiedzający naciska przycisk wywołania w module zewnętrznym. W unifonie rozlegnie się sygnał gongu.
2. Podnosząc słuchawkę możemy prowadzić rozmowę z osobą odwiedzającą.
3. Po rozmowie z odwiedzającym, jeżeli jest zainstalowany zamek elektromagnetyczny, przyciskiem otwierania zamka możemy otworzyć drzwi.

Aby zmniejszyć / zwiększyć poziom sygnału wywołania wciśnij przycisk regulacji głośności wywołania.

Dane techniczne

UNIFON DS-30

Zasilanie	12V DC
Pobór mocy	max 3,5W; w stanie czuwania 0,3 W
Temperatura pracy	- 15°C do + 50°C
Wymiary (szer/wys /gł)	80 x 210 x 45 mm

STACJA BRAMOWA RS-30

Zasilanie	12V DC (z unifonu)
Pobór mocy	max 7,5 W
Temperatura pracy	- 15°C do + 50°C
Wymiary (szer/wys /gł)	40 x 122 x 22 mm

Rozwiązywanie problemów

Jeśli masz problemy z włączeniem domofonu, najpierw sprawdź źródło zasilania. W prawidłowo zasilanym domofonie w stacji bramowej powinna świecić się czerwona dioda LED.

Po wywołaniu unifonu ze stacji bramowej dioda LED gaśnie a po podniesieniu słuchawki ponownie się zaświeca. Jeśli brak jest wywołania w unifonie – sprawdź okablowanie.

Jeśli poziom głosu w domofonie jest zbyt niski – sprawdź okablowanie w instalacji domofonowej.

Jeśli nadal występują problemy, proszę skontaktować się z dealerem.

Pozbywanie się starych urządzeń elektrycznych



Europejska Dyrektywa 2002/96/EC dotycząca Zużytych Elektrycznych i Elektronicznych Urządzeń (WEEE) zakłada zakaz pozbywania się starych urządzeń domowego użytku jako nieposortowanych śmieci komunalnych. Zużyte urządzenia muszą być osobno zbierane i sortowane w celu zoptymalizowania odzyskiwania oraz ponownego przetworzenia pewnych komponentów i materiałów. Przekreślony symbol „kosza” umieszczony na produkcie przypomina klientowi o obowiązku specjalnego sortowania.

Konsumenci powinni kontaktować się z władzami lokalnymi lub sprzedawcą w celu uzyskania informacji dotyczących postępowania z ich zużytymi urządzeniami elektrycznymi i elektronicznymi.

(TŁUMACZENIE DEKLARACJI ZGODNOŚCI)

DEKLARACJA ZGODNOŚCI

My

BONSO ELECTRONICS LTD.
UNIT 1106-1110, 11/F., STAR HOUSE, 3 SALISBURY ROAD,
TSIMSHATSUI, KOWLOON, HONG KONG.

Oświadczamy na własną odpowiedzialność, że produkt:

Nazwa produktu: domofon
Model: DRS-30

Spełnia następujące normy:

EMC: EN 61000-6-3:2001+A11:2004
EN 50130-4:1995+A1:1998+A1:2003
EN 61000-3-2:2000
EN 61000-3-3:1995+A1:2001

Opisany produkt jest zgodny z dyrektywami:

2004/108/EC
93/68/EEC



Osoba odpowiedzialna za sporządzenie deklaracji

Susan Seo, Manufacture Plant / Manager
3 czerwiec 2006, Hong Kong

(TŁUMACZENIE DEKLARACJI ZGODNOŚCI)

DEKLARACJA ZGODNOŚCI

My

BONSO ELECTRONICS LTD.
UNIT 1106-1110, 11/F., STAR HOUSE, 3 SALISBURY ROAD,
TSIMSHATSUI, KOWLOON, HONG KONG.

Oświadczamy na własną odpowiedzialność, że produkt:

Nazwa produktu: zasilacz
Model: FJ-SW-1210X

Spełnia następujące normy:

EN 61000-6-3:2001, EN 55014-1
EN 61000-3-2/-3, EN 61000-6-1:2001
EN 55014-2 (EN 61000-4-2/-4/-5/-6/-11)
EN 61558-1:1997+A1:1998+A11:2003
EN 61558-2-6:1997

Opisany produkt jest zgodny z dyrektywami:

89/336/EC
72/23/EEC
93/68/EEC



Osoba odpowiedzialna za sporządzenie deklaracji

Susan Seo, Manufacture Plant / Manager
3 czerwiec 2006, Hong Kong