

INSTRUKCJA OBSŁUGI

REJESTRATOR-KAMERA

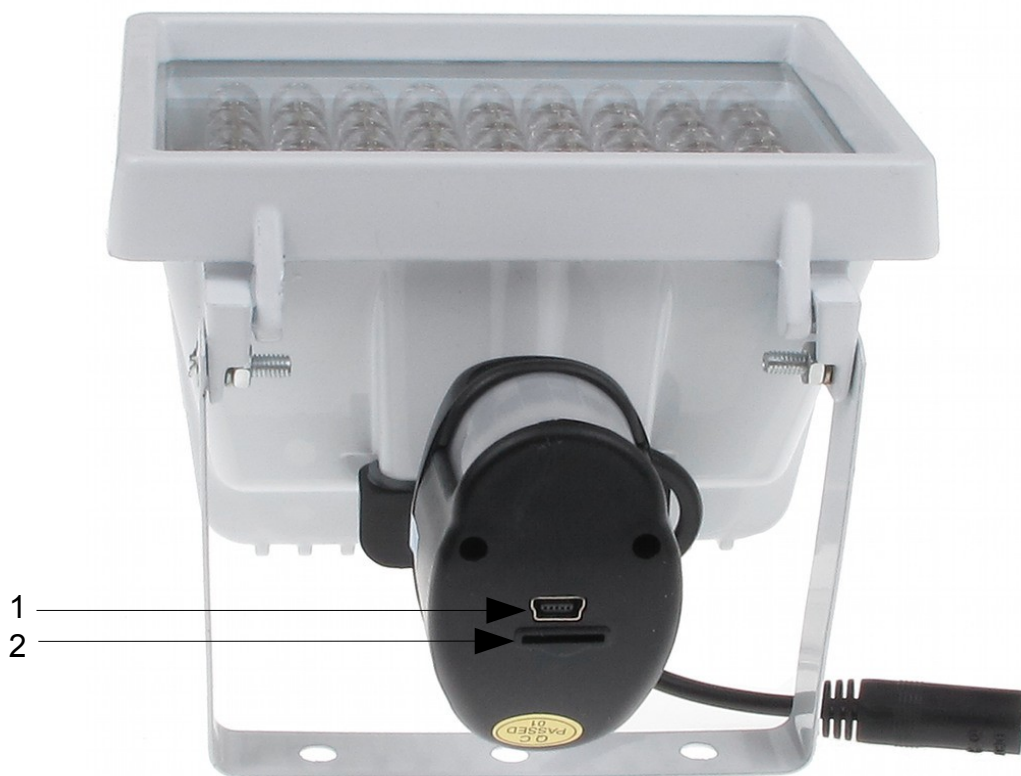


SFL-120

1. Funkcje urządzenia

- Nagrywanie wideo uruchamiane na ruch,
- Format zapisu wideo: AVI 640 x 480,
- Lampa zawierająca 54 diody LED,
- Automatyczne załączanie oświetlenia po zmroku i wykryciu ruchu,
- Obsługa kart Micro-SD do 32GB,
- Zasilanie 12V/1A (zasilacz w zestawie),

2. Obsługa urządzenia



1. Gniazdo mini USB. 2. Gniazdo kart

Urządzenie do poprawnej pracy musi mieć zainstalowaną kartę micro SD (nie posiada pamięci wewnętrznej). Gniazdo USB służy do bezpośredniego przegrywania zarejestrowanych nagrań oraz ustawienia daty i czasu w urządzeniu. Praca urządzenia jest automatyczna - reaguje na ruch wykryty przez czujkę.

Uruchamianie

Po podłączeniu zasilania urządzenie automatycznie przechodzi w stan gotowości do nagrywania. Wykrycie ruchu spowoduje włączenie nagrywania wideo.

Komunikacja z komputerem PC

Przed podłączeniem urządzenia do portu USB komputera należy odłączyć kabel zasilający rejestrator.

Ustawianie daty i czasu

Aby ustawić aktualny czas w rejestratorze należy za pomocą kabla USB skopiować plik tekstowy *Time.txt* z dołączonej płyty CD do pamięci rejestratora lub samodzielnie go utworzyć. Następnie plik ten należy otworzyć za pomocą dowolnego edytora tekstowego (np. Notatnik, Notepad) i zapisać w nim aktualny czas według wzoru:

RRRR-MM-DD GG-MM-SS

(przykładowo dla daty 26.02.2010 i godz. 13:38:30: **2010-02-26 13-38-30**)

Po odłączeniu urządzenia od komputera urządzenie automatycznie aktualizuje dane i kasuje plik z pamięci urządzenia.

3. Specyfikacja techniczna

Szybkość zapisu:	14 kl/s
Rozdzielczość nagrywanego obrazu:	640 x 480
Format zapisanego pliku	AVI
Zajętość pamięci podczas zapisu:	1,5 GB/h nagrania
Max. czas nagrywania pojedynczej sekwencji:	10 s
Pamięć:	Karta SD (max. 32 GB - nie wchodzi w skład zestawu).
Napięcie zasilania:	DC 12V / 0,5A (zasilacz 12V/1A w zestawie)
Wymiary:	160 x 130 x 105 mm
Waga:	500g