

Vivotek ST3402

Skrócona instrukcja użytkownika



Spis treści

Instalacja.....	3
1.1 Wymagania sprzętowe.....	3
1.2 Instalacja oprogramowania	3
Pierwsze uruchomienie	9
1.1 Zabezpieczenia programu	9
Konfiguracja programu.....	10
1.1 Dodawanie kamer do programu.....	10
Konfiguracja widoku	13
1.1 Informacje o kanałach.....	13
1.2 Widoki.....	13
1.3 Status zajętości dysku.....	13
1.4 Nagrywanie obrazu.....	13
Odtwarzanie nagrań.....	14
1.1 Uruchomienie programu Playback.....	14
1.2 Odtwarzanie nagrań z wybranego urządzenia	14
Podsumowanie.....	15

Instalacja

1.1 Wymagania sprzętowe

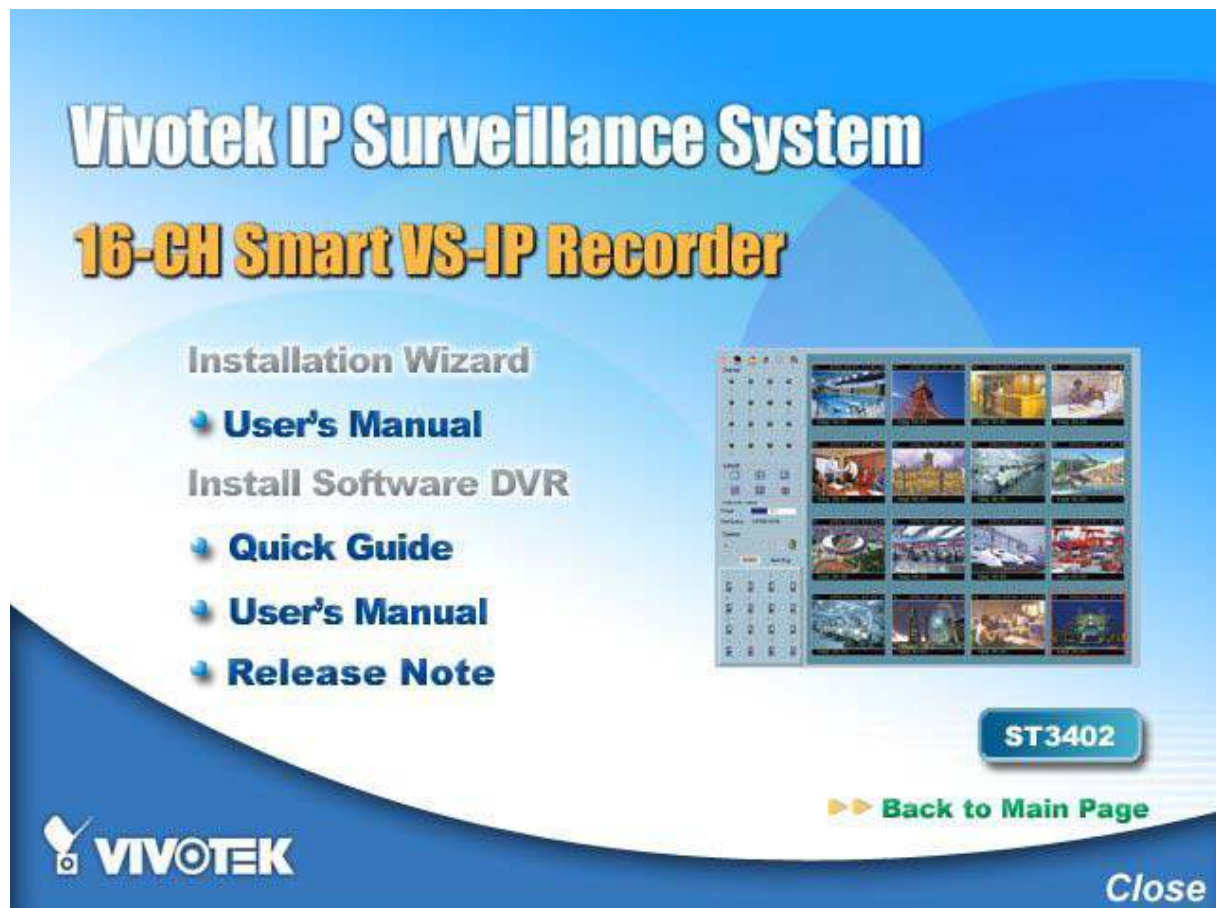
Przed instalacją upewnij się, że posiadany przez Ciebie komputer spełnia wymagania sprzętowe opisane poniżej

System:	MS Windows 2000/XP/98SE/Me
Procesor:	Intel 2.0 GHz Pentium IV lub lepszy, bądź AMD Athlon lub lepszy
Pamięć:	minimum 512 MB SDRAM dla 16 kanałów minimum 256 MB SDRAM dla 9 kanałów
Dysk twardy:	40 GB
Karta graficzna:	nVidia, GeForce, ATI Radeon - minimum 32 MB

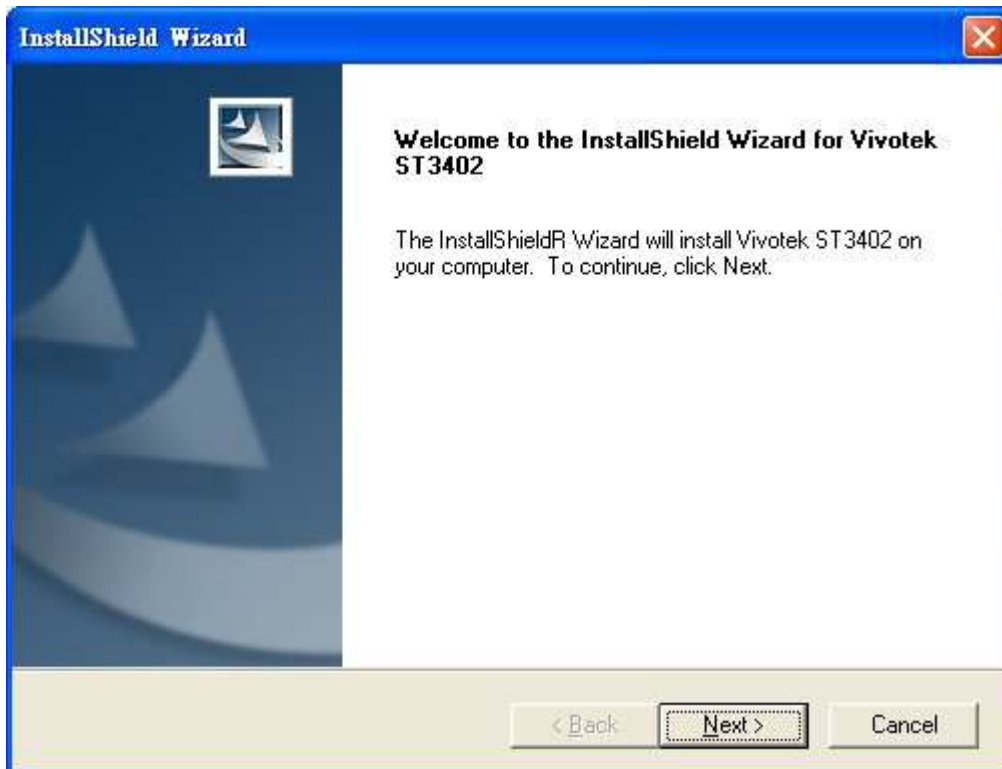
1.2 Instalacja oprogramowania

Poniższe kroki pozwolą Ci pomóc w sprawnej instalacji oprogramowania.

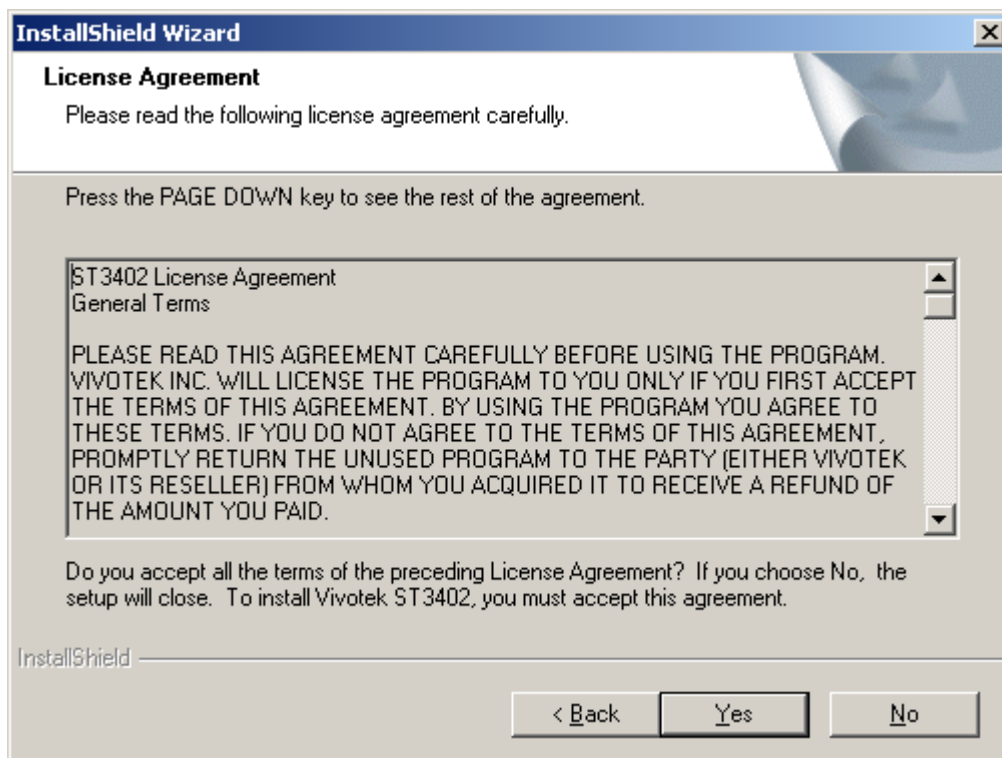
KROK 1: Włóż dysk Instalacyjny do napędu CD-ROM i zaczekaj aż aplikacja uruchomi się automatycznie.



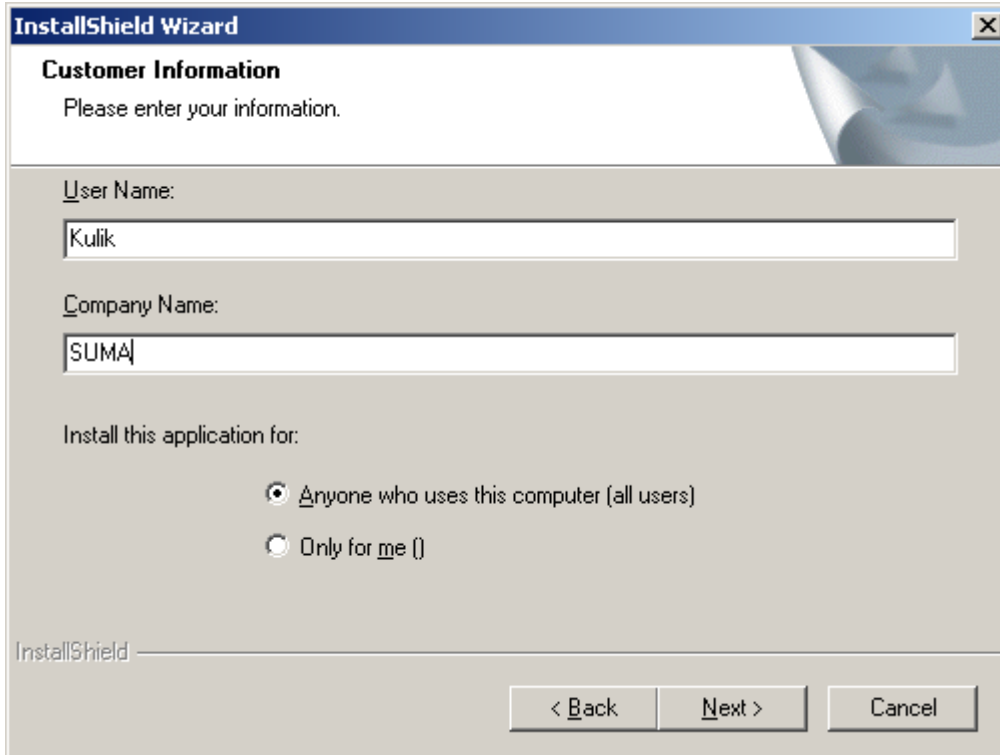
KROK 2: Z ekranu powitalnego wybierz “Install Software DVR” aby uruchomić kreatora instalacji



KROK 3: Po zakończeniu przygotowania do instalacji naciśnij **Next >** aby przejść do następnej karty



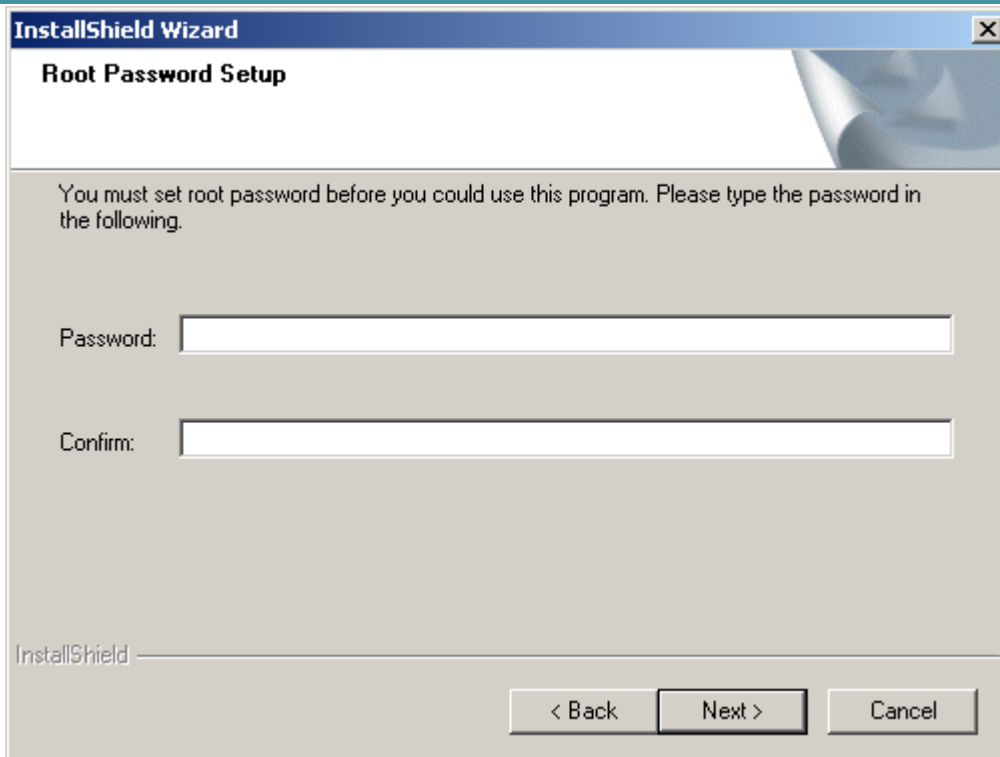
KROK 4: Zapoznaj się w warunkami licencji dołączonej do oprogramowania. Aby zainstalować oprogramowanie ST3402 wymagana jest akceptacja warunków licencji.



KROK 5: Po akceptacji warunków licencji należy podać nazwę użytkownika*, nazwę firmy oraz zdefiniować, dla których użytkowników ma zostać zainstalowany program**

* Podana nazwa użytkownika nie jest w żaden sposób związana z nazwa użytkownika podawaną przy logowaniu do programu

** do wyboru mamy użytkownika na koncie, którego aktualnie pracujemy lub wszystkich użytkowników



InstallShield Wizard [X]

Root Password Setup

You must set root password before you could use this program. Please type the password in the following.

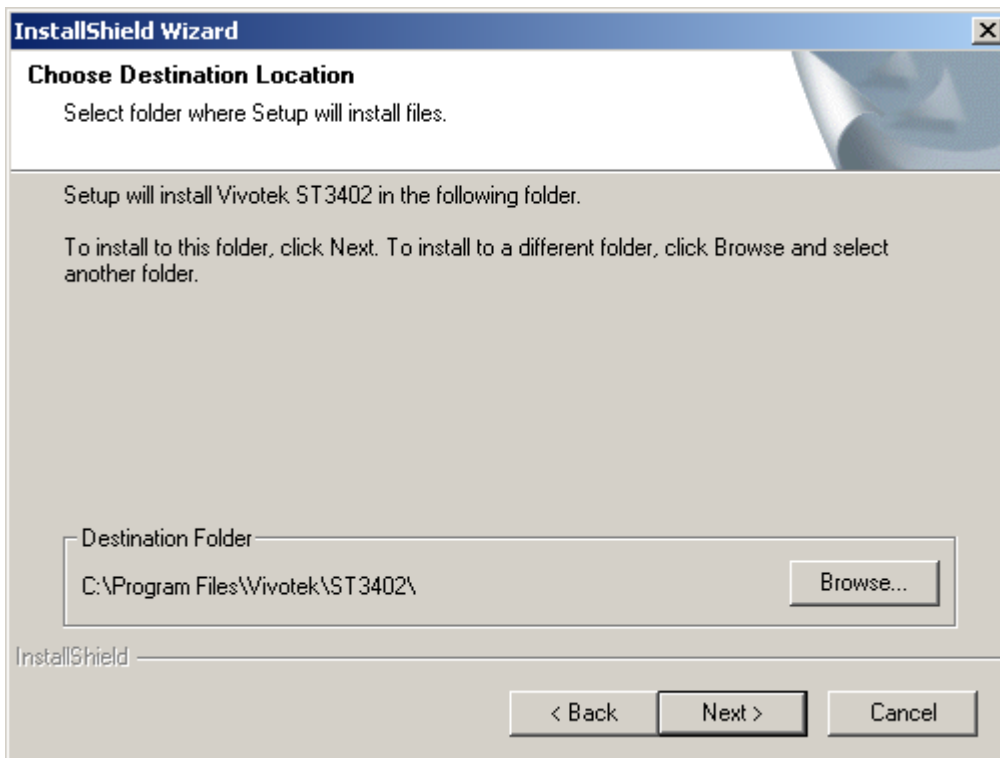
Password:

Confirm:

InstallShield

< Back Next > Cancel

KROK 6: Po przejściu do następnej karty będziemy musieli zdefiniować hasło administratora oprogramowania ST3402 a następnie potwierdzić je powtórnie wpisując je w polu Confirm oraz naciskając **N**ext >



InstallShield Wizard [X]

Choose Destination Location

Select folder where Setup will install files.

Setup will install Vivotek ST3402 in the following folder.

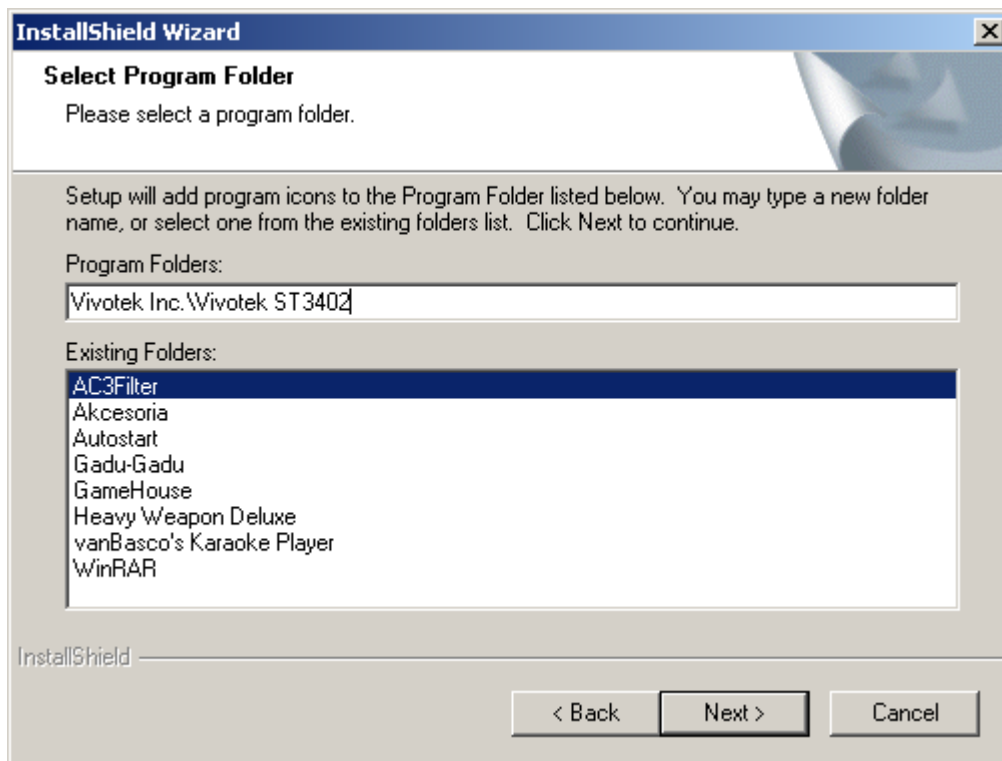
To install to this folder, click Next. To install to a different folder, click Browse and select another folder.

Destination Folder
C:\Program Files\Vivotek\ST3402\ Browse...

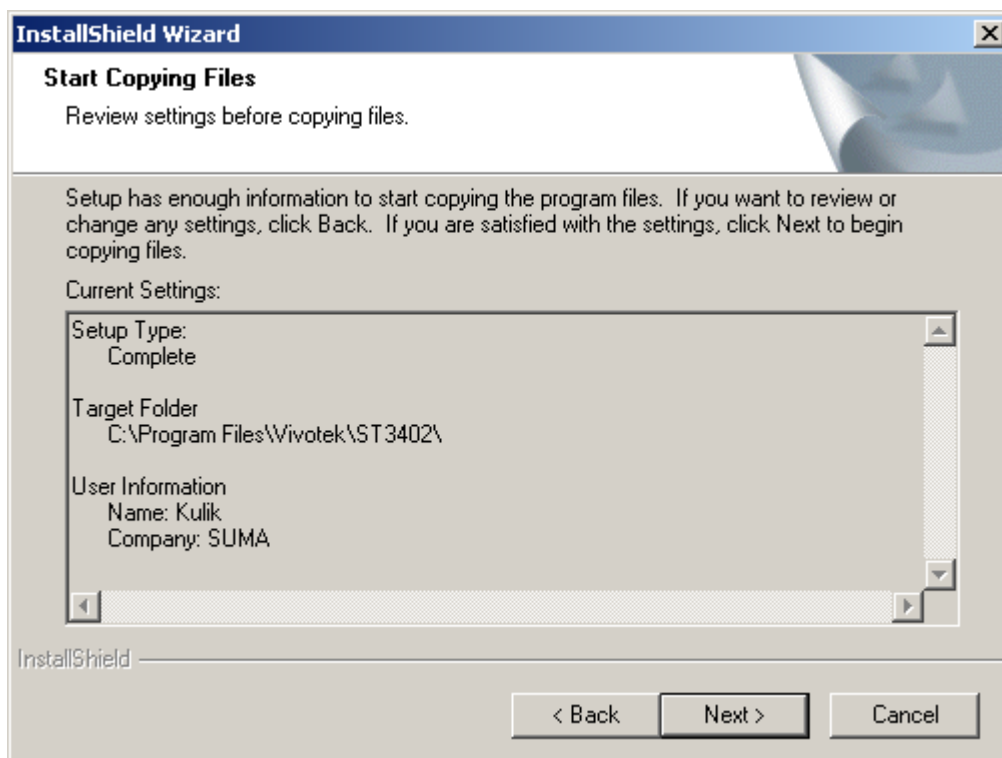
InstallShield

< Back Next > Cancel

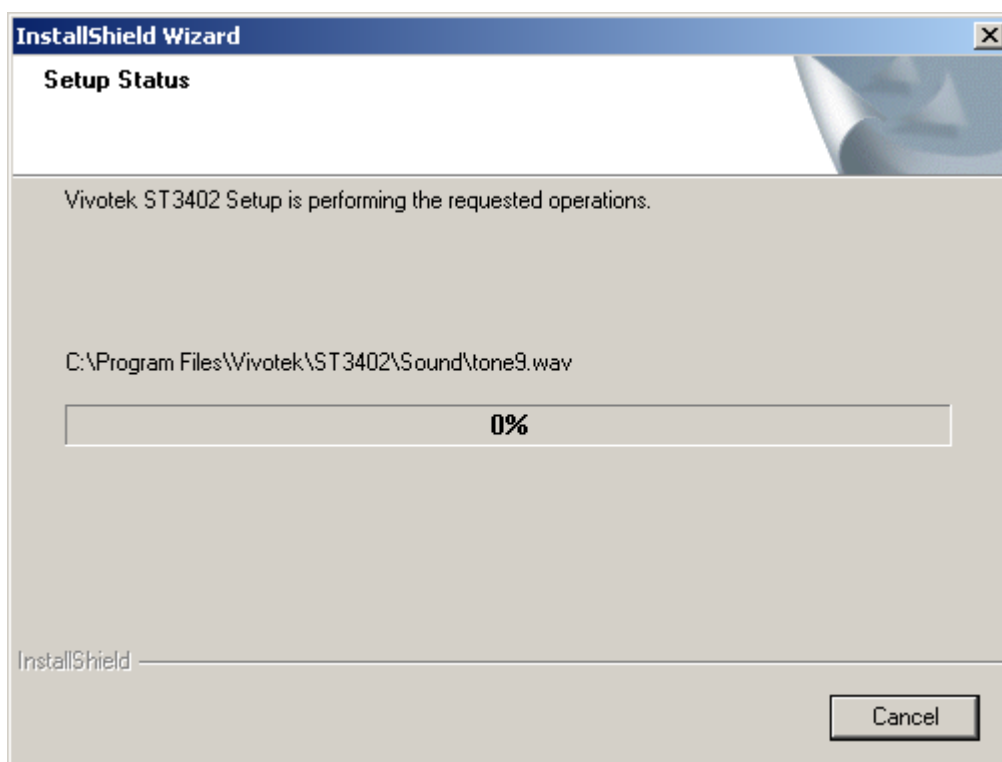
KROK 7: Jeżeli chcemy zmienić lokalizację w której ma zostać zainstalowany program możemy dokonać tego poprzez wciśnięcie **B**rowse... wybranie własnej lokalizacji



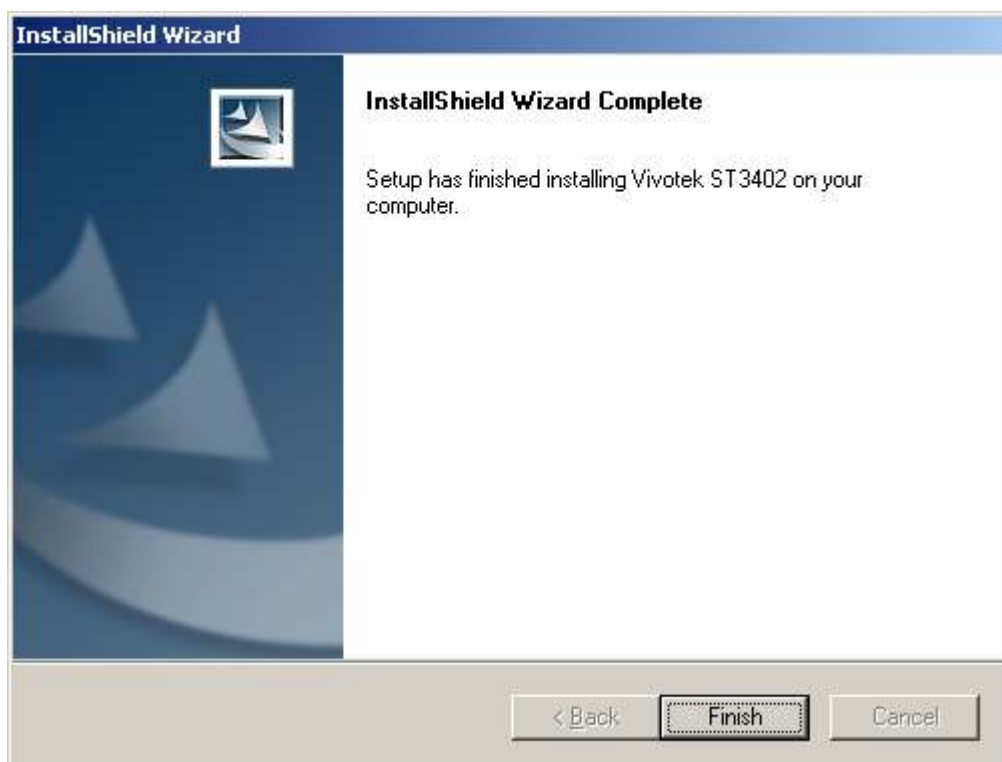
KROK 8: Definiowane ścieżki w Menu START...



KROK 9: Aby rozpocząć kopiowanie plików oraz instalację oprogramowania należy nacisnąć **NEXT**



KROK 10: Postęp instalacji oprogramowania...



KROK 10: Po zakończeniu instalacji oprogramowania należy nacisnąć przycisk **Finisz**, aby zamknąć okno kreatora instalacji.

UWAGI I SUGESTIE:

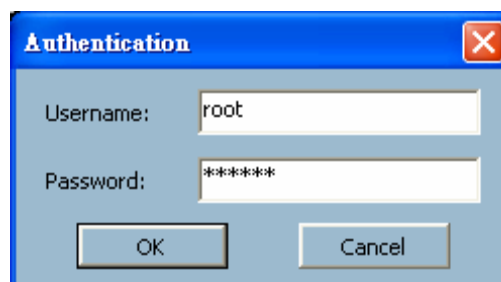
- Przed rozpoczęciem instalacji wyłącz oprogramowanie antywirusowe
- Jeżeli korzystasz z systemu operacyjnego Windows XP, wyłącz przywracanie systemu na wszystkich dyskach.
- Po zakończeniu instalacji na Pulpicie pojawią się dwie nowe ikony: Monitor oraz Playback programu ST3402
- Aktualna wersja oprogramowania ST3402 znajduje się na stronie producenta w dziale download

Pierwsze uruchomienie

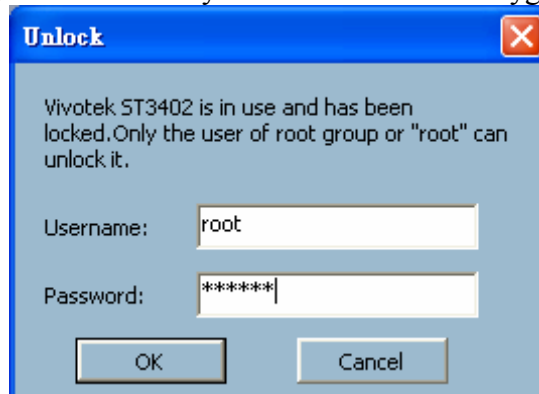
1.1 Zabezpieczenia programu

Dwukrotne kliknięcie ikony **Monitor for Vivotek ST3402** znajdującej się na Pulpicie uruchomi okno logowania do programu ST3402. Jeżeli jesteś administratorem systemu użyj do logowania nazwy użytkownika: root oraz wybranego przez siebie podczas instalacji oprogramowania hasła administratora. Jeżeli nie jesteś administratorem systemu musisz do logowania użyć nazwy użytkownika oraz hasła przydzielonego przez administratora.

Jeżeli program został uruchomiony już wcześniej lecz został zablokowany przez użytkownika pamiętaj że jedynie zalogowany użytkownik bada użytkownik z grupy administracyjnej może program odblokować



Jeżeli program jest zablokowany okno odblokowania wygląda następująco:



Po prawidłowym logowaniu program uruchomi się automatycznie:



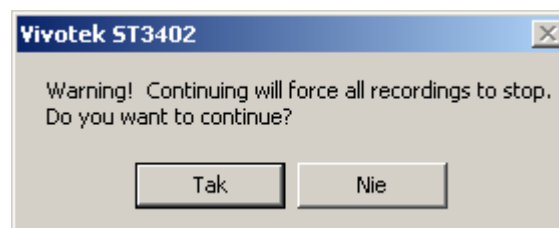
Konfiguracja programu

1.1 Dodawanie kamer do programu

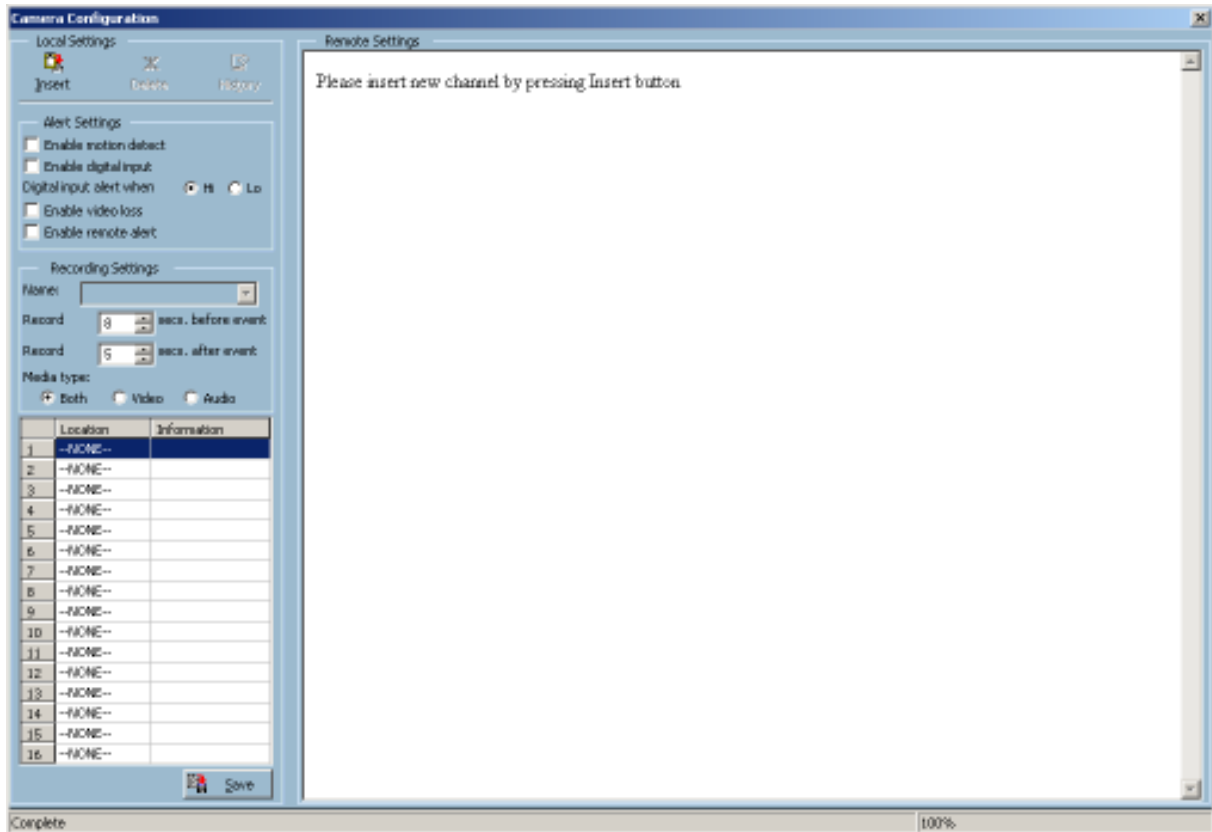
Aby dodać do programu kamerę należy:

- Nacisnąć na ikonę narzędzi znajdującą się w lewym górnym rogu programu
- Wybrać z listy opcji Camera Configuration...

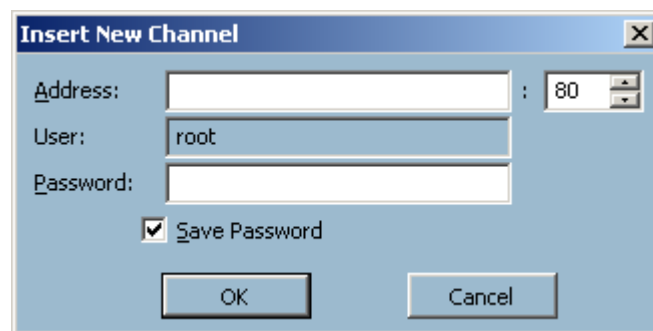
Po wybraniu Camera Configuration pojawi się następujące okienko informujące nas że w czasie zmian ustawień program wstrzyma nagrywanie obrazu.



Po wciśnięciu NIE program przerwie konfigurację i będzie kontynuował nagrywanie obrazu.
Po wybraniu TAK program przerwie rejestrację obrazu oraz otworzy nowe okno .



W uruchomionym oknie wciskamy przycisk **Insert** znajdujący się w lewym górnym rogu okna, aby uruchomić kreator dodawania nowej kamery

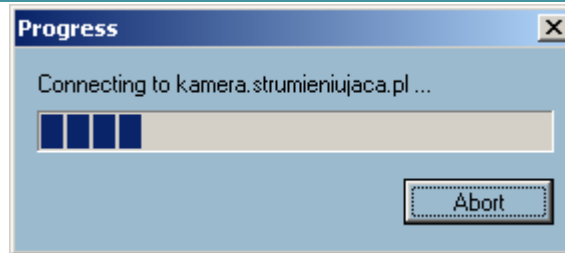


W uruchomionym okienku należy wpisać:

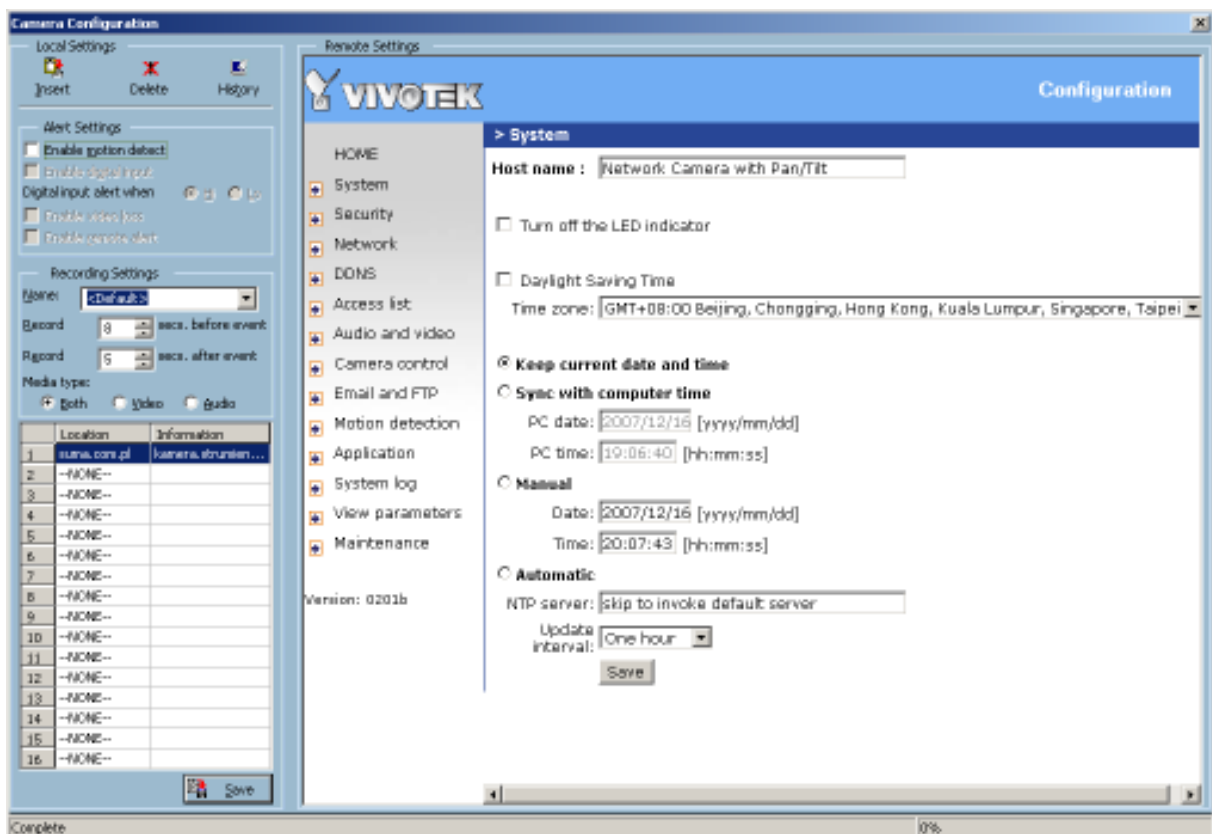
- Adres IP lub nazwę hosta, z którym chcemy się połączyć*
- Port, na którym realizowane jest połączenie z urządzeniem
- Hasło użytkownika root służące go zmiany ustawień w kamerze

*program ST3402 obsługuje tylko i wyłącznie urządzenia firmy Vivotek.

Po wciśnięciu **OK** program rozpocznie próbę połączenia z wybranym urządzeniem.



Prawidłowe połączenie z kamerą zakończy się wyświetleniem panelu konfiguracyjnego wybranej kamery.



UWAGI I SUGESTIE:

- Aby dodać kolejne urządzenie postępujemy zgodnie w powyższą instrukcją.
- Po dodaniu wszystkich urządzeń zapisujemy ustawienia używając do tego celu przycisku **Save** znajdującego się lewym dolnym rogu okna konfiguracyjnego.

Konfiguracja widoku

1.1 Informacje o kanałach

W oknie głównym programu z lewej strony okna znajdują się panel kontrolny podzielony na pięć sekcji. Pierwsza z nich o nazwie Channel informuje nas nie tylko o tym, które kanały mamy zajęte, ale również, jaki jest status danego urządzenia. Jeżeli „kropka” nad danym kanałem jest koloru:

- Czarnego oznacza to, że dany kanał jest wolny,
- Zielonego oznacza to że dany kanał jest zajęty a program prawidłowo połączył się z urządzeniem
- Czerwonego oznacza, że dany kanał jest zajęty, lecz program nie może połączyć się z urządzeniem.

1.2 Widoki

W programie do wyboru mamy sześć różnych układów widoku kamer. Po wybraniu jednego z nich widok kamer zmieni się na wybrany.

Jeżeli po wybraniu widoku nie mamy w nim wszystkich dodanych urządzeń należy urządzenia dodać do widoku metodą drag & drop – „łapiąc” wybrany kanał i przeciągając go w wybrane miejsce.

1.3 Status zajętości dysku

Kolejna sekcja o nazwie **Hard Disk Status** informuje nas o ilości wolnego miejsca na dysku poprzez podanie procentowego użycia dysku oraz podanie w KB wolnego miejsca na wykorzystywanego do nagrań

1.4 Nagrywanie obrazu

Aby rozpocząć nagrywanie obrazu należy:

- Wybrać poprzez kliknięcie lewym przyciskiem myszy na oknie widoku kanał, dla którego nagrywanie chcemy uruchomić
- Na panelu kontrolnym wcisnąć przycisk Rekord oznaczony czerwonym kwadracikiem znajdujący się w sekcji Common.

UWAGI I SUGESTIE:

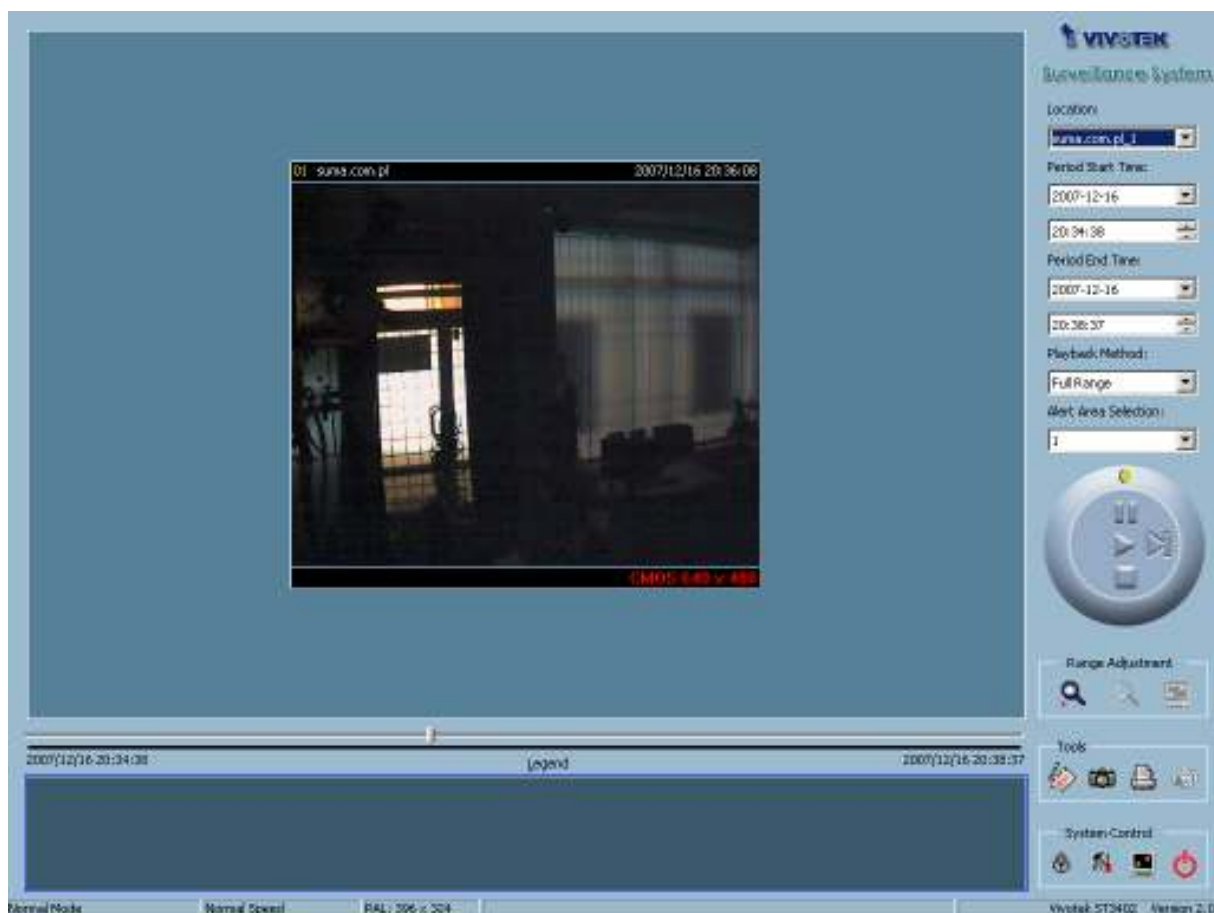
- Aby zatrzymać nagrywanie należy wcisnąć przycisk Stop Rekord oznaczony czarnym kwadracikiem znajdujący się w sekcji Common.
- Uruchamianie nagrywania dla każdego z kanałów odbywa się indywidualnie.

Odtwarzanie nagrań

1.1 Uruchomienie programu Playback

W celu odtwarzania nagrań zarejestrowanych przez program ST3402 należy uruchomić program Playback, który został zainstalowany na komputerze wraz z programem Monitor. Ikona programu Playback znajduje się na pulpicie najprawdopodobniej pod ikoną programu Monitor.

Aby uruchomić aplikację należy dwukrotnie kliknąć na ikonę **Playback for Vivotek ST3402**



1.2 Odtwarzanie nagrań z wybranego urządzenia

Aby odtworzyć interesujące nas nagranie należy:

- Z listy **Location** wybrać urządzenie, z którego nagrania nas interesują.
- Z listy **Period Start Time** wybrać początek przedziału czasowego, z którego nagranie nas interesuje wybierając datę i godzinę
- Z listy **Period End Time** wybrać koniec przedziału czasowego, z którego nagranie nas interesuje wybierając datę i godzinę
- Wcisnąć przycisk **Play** na panelu kontrolnym.

Podsumowanie

Zaawansowane opcje programów Playback jak i Monitor znajdują się w pełnej instrukcji użytkownika w języku angielskim na dołączonej do urządzenia płycie oraz na stronie producenta.