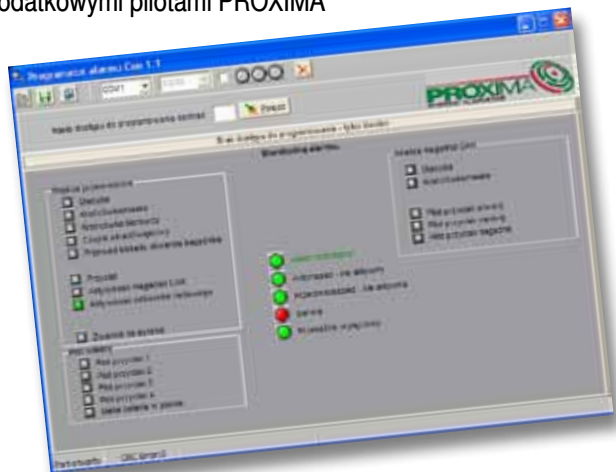


autoalarm_PROXIMA_CAN_PILOT



Nowoczesny, programowany PC autoalarm przeznaczony do pojazdów z magistralą CAN v1.0 z dodatkowymi pilotami PROXIMA



Najważniejsze cechy:

- ✦ kodowa blokada przeciwkradzieżowa,
- ✦ zmiennokodowe dodatkowe piloty PROXIMA,
- ✦ sygnalizacja syreną i wyjściem monitoringowym,
- ✦ sygnalizacja niedomkniętych drzwi podczas uzbrajania,
- ✦ rozbudowana sekwencja sterująca zamkiem centralnym,
- ✦ kodowa blokada antyporwaniowa zgodna z regulacją Unii Europejskiej,
- ✦ odczyt 38 ostatnich zdarzeń z przybliżonym czasem rzeczywistym (komputer PC),
- ✦ programowanie konfiguracji - ręczne i komputerem PC gdy alarm jest już zainstalowany,
- ✦ **monitorowanie w czasie rzeczywistym komputerem PC wejść alarmu, pilota i stanu magistrali CAN.**

