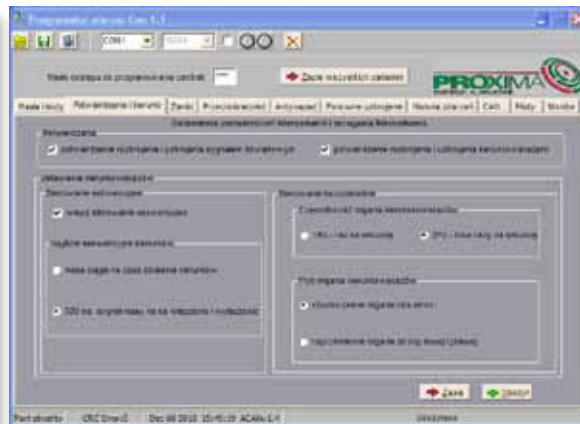
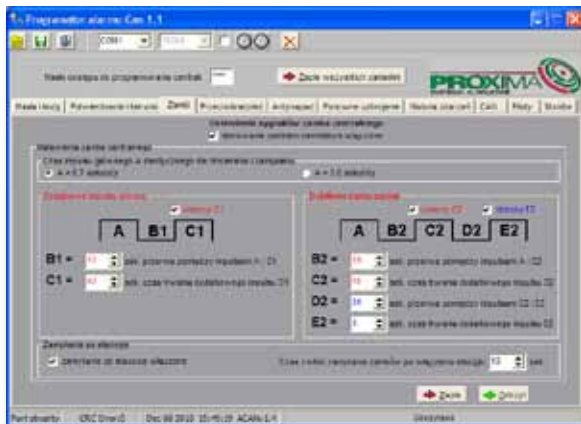


autoalarm_PROXIMA_CAN



Nowoczesny, programowany PC autoalarm przeznaczony do pojazdów z magistralą CAN v1.0



Najważniejsze cechy:

- ✘ kodowa blokada przeciwkradzieżowa,
- ✘ zmiennokodowe dodatkowe piloty PROXIMA,
- ✘ sygnalizacja syreną i wyjściem monitoringowym,
- ✘ sygnalizacja niedomkniętych drzwi podczas uzbrajania,
- ✘ rozbudowana sekwencja sterująca zamkiem centralnym,
- ✘ kodowa blokada antyporwaniowa zgodna z regulacją Unii Europejskiej,
- ✘ odczyt 38 ostatnich zdarzeń z przybliżonym czasem rzeczywistym (komputer PC),
- ✘ programowanie konfiguracji - ręczne i komputerem PC gdy alarm jest już zainstalowany,
- ✘ monitorowanie w czasie rzeczywistym komputerem PC wejść alarmu, pilota i stanu magistrali CAN.

